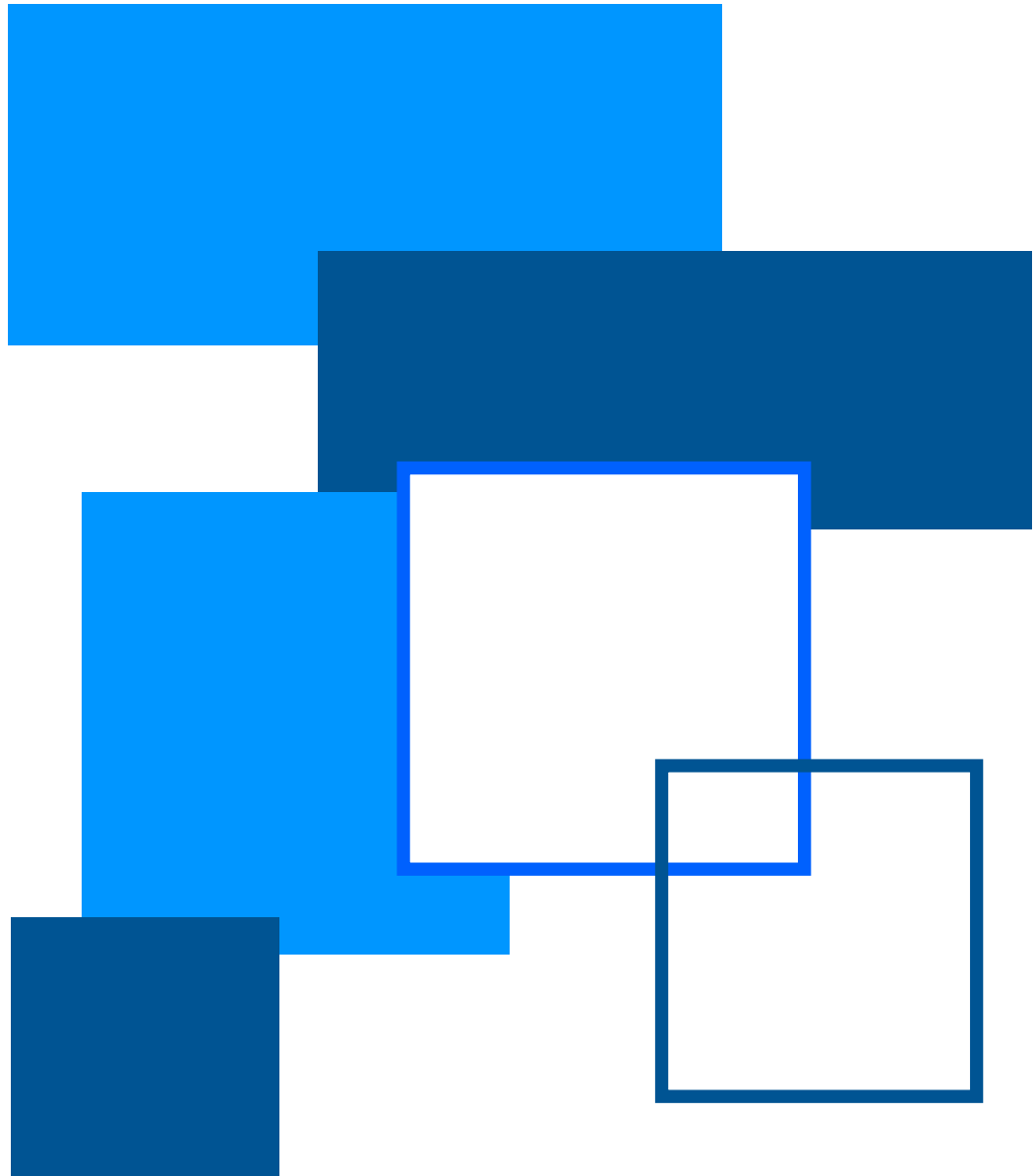


Canllawiau E-ddiogelwch i Staff Ysgol



Bwriad y llyfryn hwn yw tynnu sylw at y materion pwysig sy'n ymwneud â diogelwch ar y rhyngwyd i'r holl oedolion sy'n gweithio gyda phlant.

Ffonau Symudol

Mae angen i staff fod yn ofalus iawn wrth ddefnyddio ffonau symudol personol.

- ◆ Os yw'n bosibl, defnyddiwch ffôn symudol yr ysgol ar bob achlysur yn ystod ymweliadau ysgol
- ◆ Ni ddylid defnyddio eich rhif ffôn symudol personol i gysylltu â disgyblion/myfyrwyr neu rieni - ond os nad oes modd osgoi hyn yna celwch eich rhif, naill ai drwy roi 141 cyn deialu neu drwy newid gosodiadau eich ffôn fel na ddangosir eich rhif adnabod wrth alw
- ◆ Sylwer nad yw'n bosibl celu eich rhif ffôn symudol wrth anfon neges destun, felly dylid osgoi anfon negeseuon testun oni bai bod argyfwng

Argymhellir nad ydych yn:

- ◆ tynnu lluniau o'ch disgyblion/myfyrwyr ar ffôn symudol cadw nac yn gadael eich ffôn symudol yn unrhyw le y mae'n bosibl i ddisgybl/myfyrwyr gael gafael arno
- ◆ defnyddio'ch ffôn symudol yn ystod gwersi, ar wahân i mewn argyfwng
- ◆ rhannu eich rhif ffôn symudol personol gyda disgyblion/myfyrwyr
- ◆ benthg eich ffôn symudol personol i'ch disgyblion/myfyrwyr am unrhyw reswm
- ◆ cadw neges neu ddelwedd ar eich ffôn symudol na fydddech yn fodlon rhannu gydag unrhyw un

Defnydd Personol o'r Rhyngrwyd

- ◆ Ni ddylech wneud unrhyw ddefnydd personol o'r rhyngrwyd yn ystod amser cyswllt â disgyblion
- ◆ Mae defnydd personol achlysurol a synhwyrol o'r rhyngrwyd yn dderbyniol os nad yw'n effeithio ar eich gwaith (cyfeiriwch at bolisi Defnydd Derbyniol eich ysgol os gwelwch yn dda)
- ◆ Caiff ymweld â gwefannau sy'n cynnwys deunydd tramgwyddus yn yr ysgol ei wahardd
- ◆ Ystyrir defnyddio offer yr ysgol i ymweld â gwefan dramgwyddus yn gamymddwyn difrifol ac mae'n bosibl y bydd yn arwain at ddiswyddiad a pheryglu eich gyrfa
- ◆ Rhaid hysbysu'r pennaeth/cyd-drefnydd e-ddiogelwch o unrhyw fynediad ddamweiniol at ddeunydd anaddas er mwyn gallu diweddarau hidlwyr y rhyngrwyd

Diogelu Data a Hawlfraint

- ◆ Rhaid cael caniatâd yr unigolyn perthnasol neu yn achos disgybl/myfyrwyr, rhiant/gwarcheidwad, cyn rhannu unrhyw wybodaeth bersonol gyda thrydydd parti
- ◆ Mae cyfreithiau hawlfraint yn berthnasol i'r rhyngrwyd a rhaid bod yn ofalus wrth atgynhyrchu gwaith o wefannau eraill

Ffotograffiaeth a Fideo

- ◆ Sicrhewch eich bod yn parchu dewis rhieni ynghylch ffotograffiaeth a fideo
- ◆ Rhaid eich bod yn gallu cyfiawnhau meddu ar unrhyw ddelweddau/fideos o ddisgyblion/myfyrwyr eich ysgol
- ◆ Dylid defnyddio offer TGCh (gan gynnwys adnoddau ffotograffiaeth a fideo) sy'n perthyn i'r ysgol/sir at ddibenion gwaith yn unig
- ◆ Ni ddylid defnyddio offer ffotograffiaeth/fideo personol i gofnodi gweithgareddau ysgol. Os nad oes modd osgoi hyn, dylid trosglwyddo delweddau'n syth at offer TGCh yr ysgol
- ◆ Ni ddylech gadw delweddau/fideo o ddisgyblion/myfyrwyr ar gyfrifiaduron personol

E-bost

- ◆ Ni ddylech ddefnyddio cyfeiriadau e-bost personol i gyfathrebu â disgyblion/myfyrwyr
- ◆ Mae'n bosibl defnyddio cyfeiriadau e-bost Zimbra i gyfathrebu â disgyblion/myfyrwyr ynghylch materion proffesiynol os oes angen
- ◆ Ni ddylid defnyddio cyfeiriadau e-bost Zimbra at ddibenion personol
- ◆ Rhaid hysbysu pennaeth/cyd-drefnydd e-ddiogelwch yr ysgol ar unwaith o unrhyw ddigwyddiadau aflonyddu neu fwlio yn y gweithle trwy e-byst/negeseuon testun, gan gynnwys achosion bwlio disgyblion/myfyrwyr, a dylid cadw unrhyw gyfathrebu electronig fel tystiolaeth

Rhwydweithio Cymdeithasol

- ◆ Nid yw'n dderbyniol i staff wneud sylwadau anaddas ynghylch eu gweithle na'u cydweithwyr ar wefannau rhwydweithio cymdeithasol neu ar flog
- ◆ Nid yw'n dderbyniol i staff ddefnyddio gwefannau megis Facebook, Bebo, Myspace, Flickr a Twitter na mynd ar flog yn ystod eu horiau gwaith
- ◆ Gwiriwch eich gosodiadau preifatrwydd ar wefannau megis Facebook, Bebo a Myspace yn rheolaidd er mwyn sicrhau eich bod yn rheoli pwy sydd â'r hawl i weld gwybodaeth amdanoch chi; mae www.teachersupport.info yn cynnwys gwybodaeth ddefnyddiol ar sicrhau eich preifatrwydd ar-lein
- ◆ Byddwch yn ofalus iawn ynghylch y math o wybodaeth personol rydych yn cyhoeddi neu ffotograffau personol rydych yn eu postio. Ar ôl i chi bostio'r wybodaeth, gellir ei rhannu gydag eraill ac mae'n amhosibl ei hawlio'n ôl. Mae cyflogwyr yn debygol iawn o chwilio am wybodaeth am weithwyr newydd ar-lein
- ◆ Dylid cael caniatâd wrth aelodau staff cyn postio delweddau ohonynt ar-lein
- ◆ Peidiwch â bod yn 'ffrindiau' ar-lein gyda disgyblion/myfyrwyr ac ystyriwch yn ofalus cyn bod yn 'ffrind' gyda chynddisgybl/myfyriwr
- ◆ Ystyriwch yn ofalus cyn bod yn 'ffrind' gyda rhieni disgyblion/myfyrwyr yn eich dosbarth
- ◆ Wrth flogio, neu bostio unrhyw beth ar-lein, argymhellir nad ydych yn cyhoeddi unrhyw beth nad ydych yn fodlon cael eich cysylltu â fe

- ◆ Nid yw'n dderbyniol i staff neu ddisgyblion/myfyrwyr wneud sylwadau anaddas am y sefydliad, staff neu gyd-ddisgyblion/myfyrwyr ar rwydweithiau cymdeithasol nac i bostio ffotograffau ohonynt ar y fath wefannau heb ganiatâd. Dylid adrodd unrhyw ddigwyddiadau o'r fath i'r pennaeth / cyd-drefnydd e-ddiogelwch

Cyngor Undeb yr Athrawon

- ◆ Mae nifer o Undebau Athrawon bellach yn cynnig cyngor ar rai o'r materion sy'n ymwneud ag e-ddiogelwch a staff
- ◆ Argymhellir bod athrawon yn ymgyfarwyddo a'r cyfarwyddyd a roddir gan eu hundebau eu hunain

Medi 2010

Gwefannau a Chysylltiadau Defnyddiol

<http://teachersupport.info/cymru/>

<http://publications.education.gov.uk/eOrderingDownload/cyberbullying-staff.pdf>

<http://www.getsafeonline.org>

<http://esafety.ngfl-cymru.org.uk>

<http://schools.becta.org.uk>

<http://www.teachersupport.info>

grmorgan@carmarthenshire.gov.uk

Greg Morgan

Swyddog Cysylltiol Gwella Ysgolion/Associate School Improvement Officer,
AALI Sir Gar/Carmarthenshire LEA

The content of this booklet has been reproduced with the kind permission of
Pembrokeshire LA